

百合が原公園レストラン売上及び上下水道料金実績(H26-30)

①売上実績

単位:円

年度	4月	5月	6月	7月	8月	9月	10月	合計
H26	576,790	2,540,680	2,393,730	2,575,350	1,703,170	1,571,810	377,040	11,738,570
H27	610,880	2,951,430	1,813,620	2,573,840	1,079,950	909,580	203,020	10,142,320
H28	215,960	2,897,750	1,397,730	2,746,700	1,161,600	1,112,360	286,550	9,818,650
H29	240,610	2,287,420	1,295,440	2,210,780	1,524,070	866,430	0	8,424,750
H30	403,720	2,078,460	1,986,510	1,818,170	1,091,120	802,150	206,240	8,386,370

②上下水道料金実績

年度	金額(円)
H26	108,120
H27	86,961
H28	85,975
H29	60,569
H30	52,311

③営業実績

営業期間 4月下旬～10月上旬

営業時間 11:00～15:30または15:40(ラストオーダー15:00)

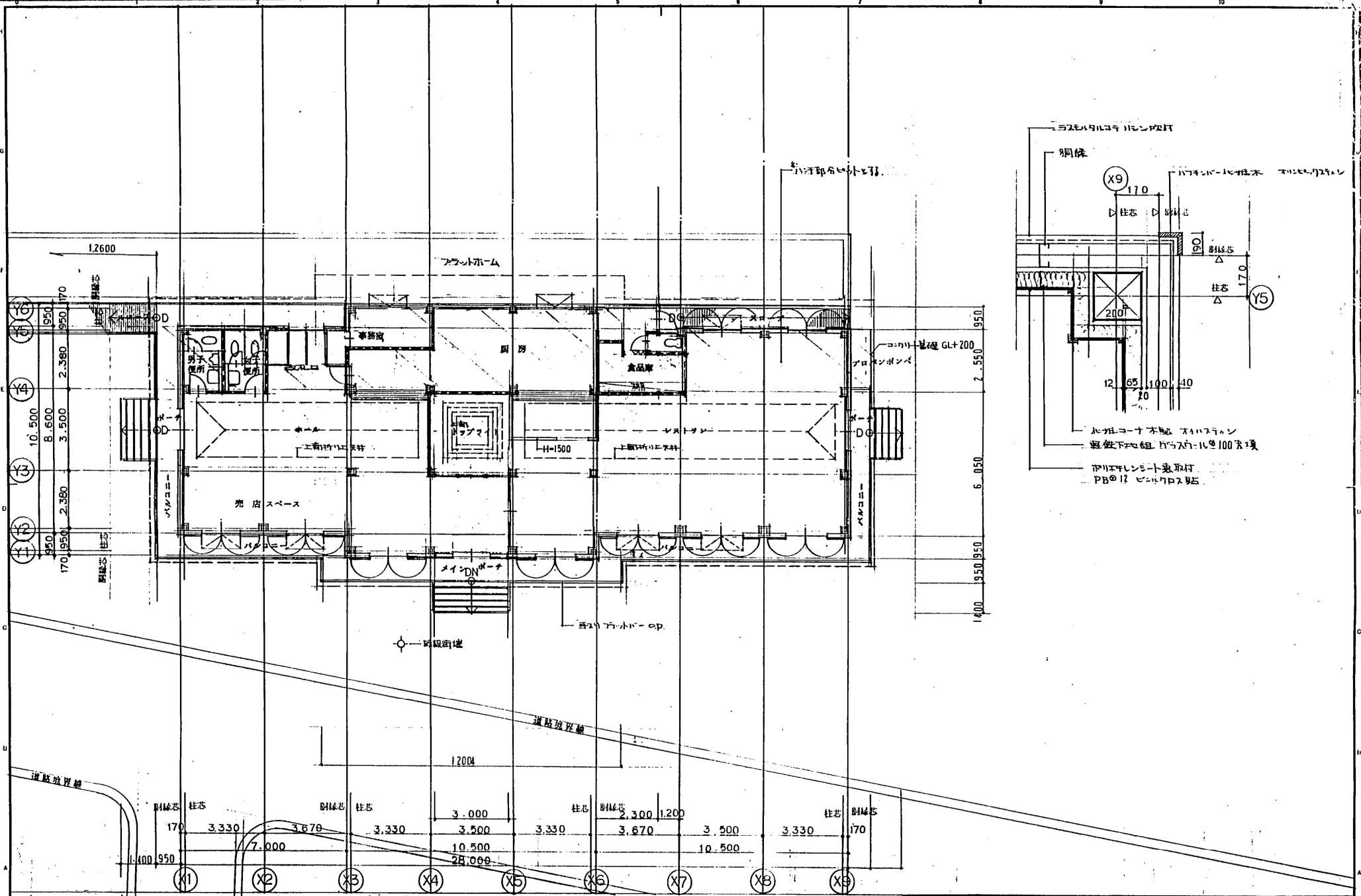
テイクアウトコーナーは10:00から営業

※H29は駅舎・レストラン改修のため9/24(日)で営業終了

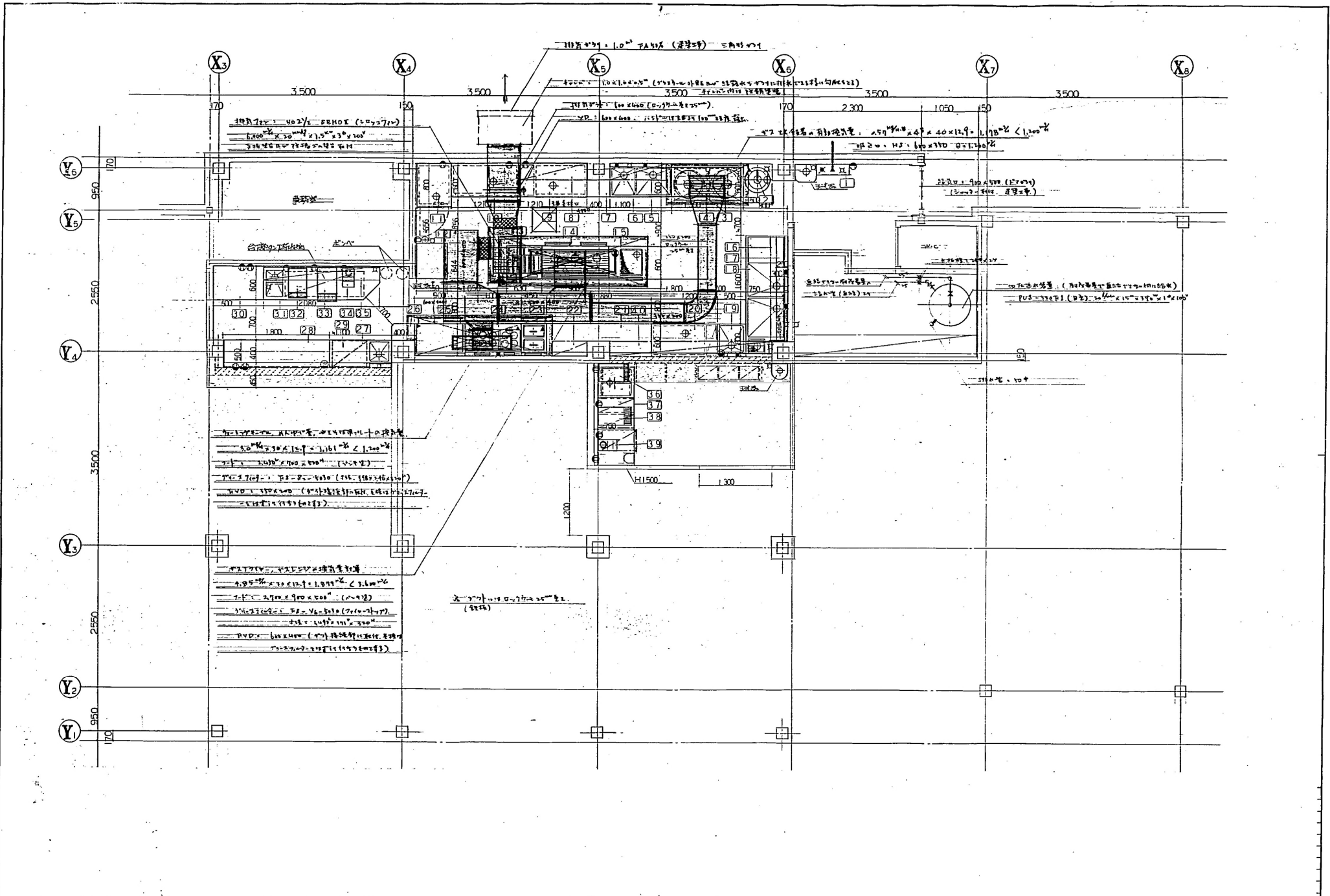
※H30は台風21号及び胆振東部地震の影響により9/5(水)～9/9(日)まで営業休止

百合が原公園レストラン貸与可能備品等

番号	名称	型式	数量
1	業務用冷凍冷蔵庫6ドア	タイワ冷機工業673-YS2 2012年製	1台
2	1800チェストフリーザー	サンヨ-SCR-R63 2006年製	1台
3	1500コールドテーブル	ホシザキコールドテーブルRT120PNC	2台
4	2槽ガスフライヤー	タニコ-G-TGFL-87W	1台
5	製氷機	ホシザキIM-45L	1台
6	1500オープン付きガスレンジ5口	タニコ-NR1222	1台
7	ワンショットアイス抽出器	不明	1台
8	アイス用冷凍庫(冷凍ケース)	三ツ星貿易VF-102	1台
9	アイス用冷凍庫(冷凍ケース)	サンデンVF-P120X	1台
10	かき氷機	ホシザキISL-2TA	1台
11	ビールサーバー	ホシザキDBF-T35WA-CS	2台
12	テイクアウト保温器	サンヨ-SMR-SK72FB	1台
13	200v業務用電子レンジ	ホシザキHN-11A	1台
14	200v業務用電子レンジ	サンヨ-EM-1503	1台
15	100v業務用電子レンジ	シャープRE-M20	1台
16	食券発券機	フジ効PK-T-30	1台
17	お弁当箱		50個
18	長椅子		5台
19	長椅子(大)		1台
20	ホール椅子	一人掛け用	63台
21	幼児用椅子		7台
22	テーブル(小)	木製	6台
23	テーブル(大)	木製	24台
24	食器類		1式
25	調理器具		1式
26	ロッカー		1台



打合せ 建築 設計 中村 明久 工事 60年10月 日	設計番号 611-0019 図面番号 A-1 日付 60年10月 日	工事名 百合が原公園駅舎新築工事 図別・頁名 平面図 縮尺 1/100	設計 1/100
--------------------------------------------	---------------------------------------------------	----------------------------------------------------	-------------



組長	製圖	61年3月6日	工程名	百合公園公園聯合新築工事	圖名	廁所竣工、給水場設備圖	縮尺	1/30	圖面番号	PV-3/3
			住所							