

# 冒険遊び場

## 冬のフレーザーパーク in 百合が原公園

日にち 平成26年2月1日(土)

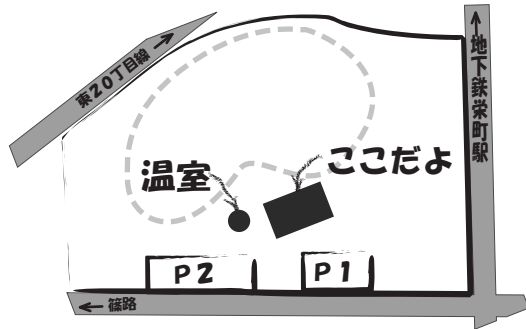
時間 10:30~13:00

時間内ならいつ来ても、いつ帰ってもOK!

場所 百合が原公園

参加費：無料

乳幼児の参加は保護者同伴をお願いします。



P2に車をとめて、P1方向に歩いていくと受付があるよ!

### 今年はこんな事に チャレンジ!!

極寒

しゃぼん



おみくじみかん  
&  
みかんアート



モグラの  
トンネル

色雪  
あそび

こっそり  
雪つり

ギネスに挑戦!?  
雪だま<sup>とう</sup>アート

### 【服装】

- ・スキーウエア上下、つなぎ（雪遊びができる服装）
- ・帽子（耳の隠れるもの）
- ・手袋（スキー用手袋や水がしみない手袋）
- ・スノトレや、長靴
- ・足カバー（雪が入らない工夫を）

ウエアの下は暖かい服装で

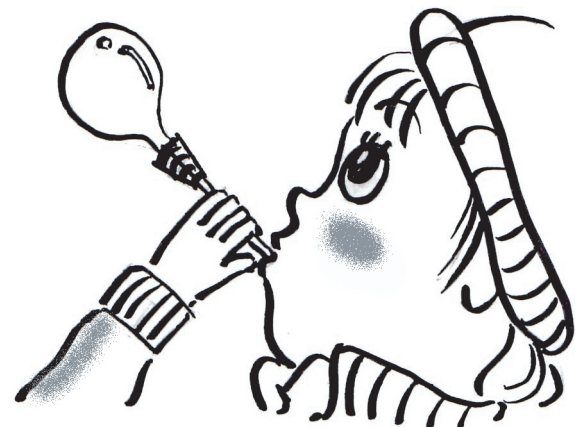
一緒に遊ぶ親御さんもスキーウエア、手袋、帽子など暖かい服装で!

### 【持ち物】

- ・遊び道具（そり、米袋のそり、バケツ、スコップなど）
- ・必要に応じて着替えや水筒など
- ・あぶって食べられるものを持ってきていいよ!  
(マシュマロ・チーズ・干しいもなど)

### ☆フレーザーパーク（冒険遊び場）とは☆

- ・季節の自然素材を使って子どもたちの「やってみたい!」遊びを実現していく遊び場です。
- ・「自分の責任で自由に遊ぶ!」がモットー。
- ・ダメなこと、あぶないことは自分たちで考えながら遊びます。
- ・プレーリーダーとよばれる世話人の大人たちが子どもの遊びを見守ります。



主催：自然遊びの会どろっぽ、百合が原公園

問い合わせ：百合が原公園管理事務所011-772-4722

またはどろっぽ 福原090-2813-1778

<http://doroppo55.blog.fc2.com/>

\*この活動は札幌市フレーザーパーク推進事業の活動助成を受けています。