

利用案内

期間、時間が明記されている施設やサービス以外は、いつでもご利用いただけます。

有料施設

- **百合が原緑のセンター温室**
 - 温室観覧料/大人(高校生以上) 130円
 - ・中学生は生徒手帳を提示いただくと無料
 - ・65歳以上の方は、保険証や運転免許証など生年月日が確認できる身分証明書を提示いただくと無料
- 休館日/月曜日(祝日の場合は翌平日)、12/29~1/3
- 開館時間/午前8時45分~午後5時15分

世界の庭園

- 入園料/大人(高校生以上) 130円
- ・中学生は生徒手帳を提示いただくと無料
- ・65歳以上の方は、保険証や運転免許証など生年月日が確認できる身分証明書を提示いただくと無料

リリートレイヴン

- 乗車料金/1人1回 350円(ただし小学生は250円、中学生は生徒手帳の提示で250円、65歳以上は身分証明書の提示で250円)
- 営業期間/4月下旬~10月下旬
- 運行日/4月~9月毎日運行。10月土、日、おのみ運行
- 運行時刻/午前10時~午後3時40分(20分~30分間隔)(平日は午後3時30分まで)

※有料施設の利用料金免除について

下記の手帳を提示しますと有料施設を無料でご利用になれます。
障がいのある方/身体障害者手帳、療育手帳、
いつくしみの手帳、精神障害者福祉手帳
■ 介助の方/身体障害者手帳等を提示された方の介助者は無料

レストラソ百合が原

- 開店期間/4月下旬~10月下旬頃まで(期間内無休)
- 開店時間/午前11時~午後3時(ラストオーダー午後2時30分)
- テイクアウトコーナーは、午前10時~午後4時

ガーデンショップ

- 開店期間/通年(冬期間は室内のみ)
- 定休日/月曜日(祝日の場合は翌平日)、12/29~1/3
- 開店時間/午前9時30分~午後5時(冬期間は午後4時まで)

百合が原公園の概要

百合が原公園は、札幌市の中心部より北東8kmに位置し、敷地面積54haの総合公園です。
公園の造成は昭和54年から、天皇陛下御在位五十周年事業である記念広場「世界の百合広場」を中心に始まり、昭和62年に終了しました。その間、昭和58年には(日本園芸)の温室、昭和61年には「86さつほろ花と緑の博覧会」が催され、温室、世界の庭園、リリートレイヴンなどが造られました。その後、昭和62年に花壇広場、ロウワーデンなどの整備がおこなわれ、現在に至っています。

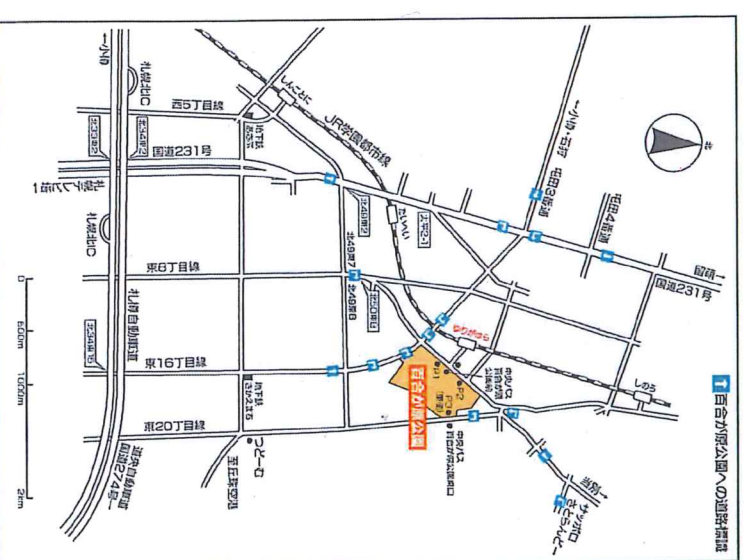
公園の主な施設

- ① **世界の百合広場/原種、園芸品種のユリ、約100種類を栽培。**
花期は6月上旬から8月下旬まで。ピークは7月中旬。
- ② **世界の庭園/札幌市の姉妹都市ポーターランド市、ミュンヘン市、瀋陽市の協力で造られたポーターランドガーデン、ムンヘンナーガルテン、瀋陽園のほか、日本庭園。**
- ③ **百合が原緑のセンター温室/ツバキやアザミ、フタシタなどのコレクションの他、季節の花の展示会や講習会を年間開催。**
- ④ **ロウワーデン/600種類以上の国内外の高山植物、極地植物、山草類による装飾花壇。**
- ⑤ **ピースガーデン/エリカ、カルナナなど。**
- ⑥ **ローズウォーク/個性豊かなローズ・ブロードス、イングリッシュローズの散歩道。見頃は6月下旬~7月上旬。**
- ⑦ **ライラックコレクション/約50種類の開花性のライラックコレクション。ライラックウォークは公園西側の約650mの並木道。**
- ⑧ **ピースヘッジ/宿根草ボーダーガーデン。**
- ⑨ **ムスカリの道/5月中旬、初夏を告げる青紫のムスカリのじゅうたんの中に色鮮やかなチューリップ。**
- ⑩ **かおりの庭/香りの強いハイナや宿根草で構成された庭。**
- ⑪ **宿根草園/シヤクヤクなどの宿根草の花壇。**
- ⑫ **タリ花壇/8月から降霜期まで変化に富んだタリ花。**
- ⑬ **バラ花壇/バラ、ラベンダー。**
- ⑭ **ボーダーガーデン/低木・球根植物・宿根草を織り交ぜた花壇。キボクシなど半陰地栽培ボーダーは世界の庭園の入り口。**
- ⑮ **あじさい園/約40種類の国内外のアジサイコレクション。**
- ⑯ **芝生広場/公園中央部の約2haの芝生。**
- ⑰ **ふじ棚/見頃は6月上旬~6月中旬。**
- ⑱ **リリートレイヴン/一周約1.2km。春のムスカリ、初夏のシヤクヤク、ユリ、ラッセルベナス、夏から秋のタリ花。**
- ⑲ **レストラソ百合が原**
- ⑳ **ガーデンショップ**

このほかに⑳遊具広場㉑ゲートボール場㉒パークゴルフ場9ホールなどがあります。
(裏面地区を参照して下さい)

交通案内

- 地下鉄 麻生駅下車→中央バス(線25)
- 百合が原公園前) 下車
- 地下鉄 栄町駅下車→中央バス(線23)(線20)
- 百合が原公園東口) 下車(冬期間百合が原公園東口からの入場はできません。)
- JR学園都市線「百合が原駅」下車、東口から徒歩5分
- 札幌自動車道 札幌北IC→国道231号北上、道路方向標識に従って



駐車場

(駐車台数に制限があります。公共交通機関でご来園ください。)

- 無料です。
- P1駐車場(世界の百合広場前)、P3駐車場(集約)
- 利用時間/午前6時~午後8時
- 利用期間/4月~11月上旬
- P2駐車場(温室前)
- 利用時間/午前6時~午後8時
- 利用期間/通年
- ※大型バスはP2をご利用ください。

公園での園芸植物栽培

世界の百合広場の景観
針葉樹や広葉樹、様々な灌木類、草地などは、耕漑として栽培しているユリを風や強い日差しから保護するためのものです。ほど良くコントロールされた草むらにはユリの泡きをいやし、病虫害の広がりを抑えます。自然の秩序を引き出し、利用する栽培方法です。

積雪の恵み

公園で栽培されている園芸植物の多くは、積雪によって冬の寒さから保護されています。この積雪の保護効果と、暑すぎない夏は、この公園で栽培できる植物の幅を広げます。札幌の気候は他の地域にはない園芸の恵みをもたらしてくれます。

植物の収養と栽培

公園では約6,400種類の植物が育てられ、耐寒性植物は約3,500種類にのぼります。原種のユリの栽培数70種は他に例を見ません。ロウワーデンでは600種類以上の高山植物、極地植物が美しく咲いています。このほかバラ原、ライラック、キボクシ原のコレクションがあります。
温室では、約220種類のツバキや約1,500種類のアザミが冬から春に見事な花を咲け、多様な花木を見ることが出来ます。夏の暑さを嫌うフクシヤやセラニウムのほか、約1,500種類の植物を栽培しています。
これらの植物は、それぞれの花壇、鉢植えの植物は季節に応じた展示会で観賞できます。

環境に優しい植物管理をめざして

公園内の生物の多様性を保障しながら、公園の快適さ、園芸植物の栽培を維持する持続可能な公園管理をめざしています。それぞれの植物にあった栽培環境の見極めと改善、植物の健康を維持するための落ち葉、刈り草、剪定枝などをリサイクルした堆肥の自給、微生物による土壌環境の改良をおこなっています。また、無害生物への影響を考慮し、病虫害の発生予測と限定、農薬使用の制限、生物による病気の抑制を試みています。



公益財団法人 札幌市公園緑化協会



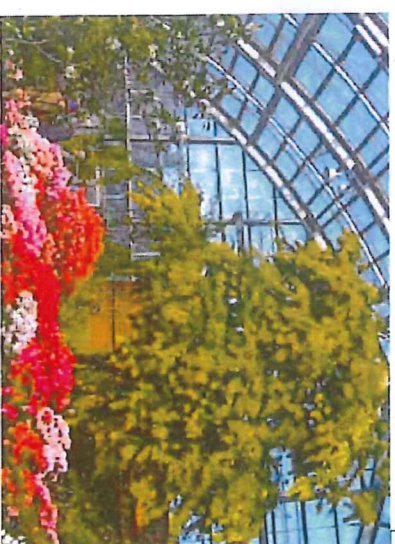
①世界の百合広場

6月のオトメユリ、エゾスカシユリを皮切りに、世界の原種のユリが、8月下旬まで咲き続けます。7月には純白のマドンナリリー、世界で最も分布の広いナルタゴソリリーが咲き、日本の固有種ササユリが咲き雑さります。一面に広がるリリーガルリリーがコニーを白く染め上げるのも7月中旬です。色鮮やかな中央花壇、星形花壇の見頃は7月上旬〜中旬です。8月上旬のヤマユリ、オニユリ、中旬にはカサランカなどのオリエンタルハイブリッドが咲き始めます。カノユリが8月中旬から8月下旬に咲き、3ヶ月にわたる世界の百合広場の花の季節を締めくくります。



③百合が原緑のセンター温室

温室では、1年を通して様々な草花、花木などを展示しています。1月から3月にかけては、洋ラン、ツバキ、アザミの展示会。6月からはフククラン、7月のゆり月間、9月のグリア展などの北国の環境に適した植物を中心とした展覧会を企画しています。緑の相談、図書コーナーの利用は無料です。



④ロックガーデン

ドライウオールガーデン、ロックリー、スクリーガーデン、山草園、クレマチス花壇などで日本自生種、洋種、園芸品種の高山植物、極地植物、山草、600種類以上を觀賞できます。植物の生態、形態、花期、花色を組み合わせた觀賞用のロックガーデンです。5月から草紅葉の11月まで楽しめます。



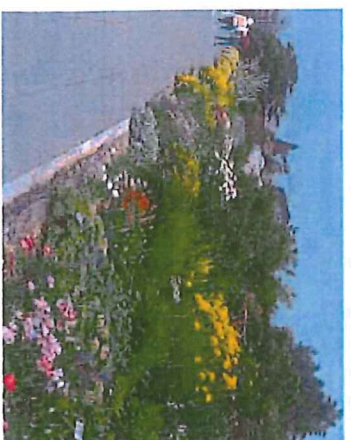
⑩かおりの庭

芝生園路の境にはラベンダー、約60種類の香りの強い、繡草、バラ、宿根草で構成されています。西隣の⑨ダリア園は、約150種類の主に道内で育種されたダリアで構成した花壇です。8月から霜の降りる時期まで楽しめます。丘の反対側には、シヤクヤクなど、⑩宿根草園が広がります。見頃は6月下旬から7月です。



②世界の庭園

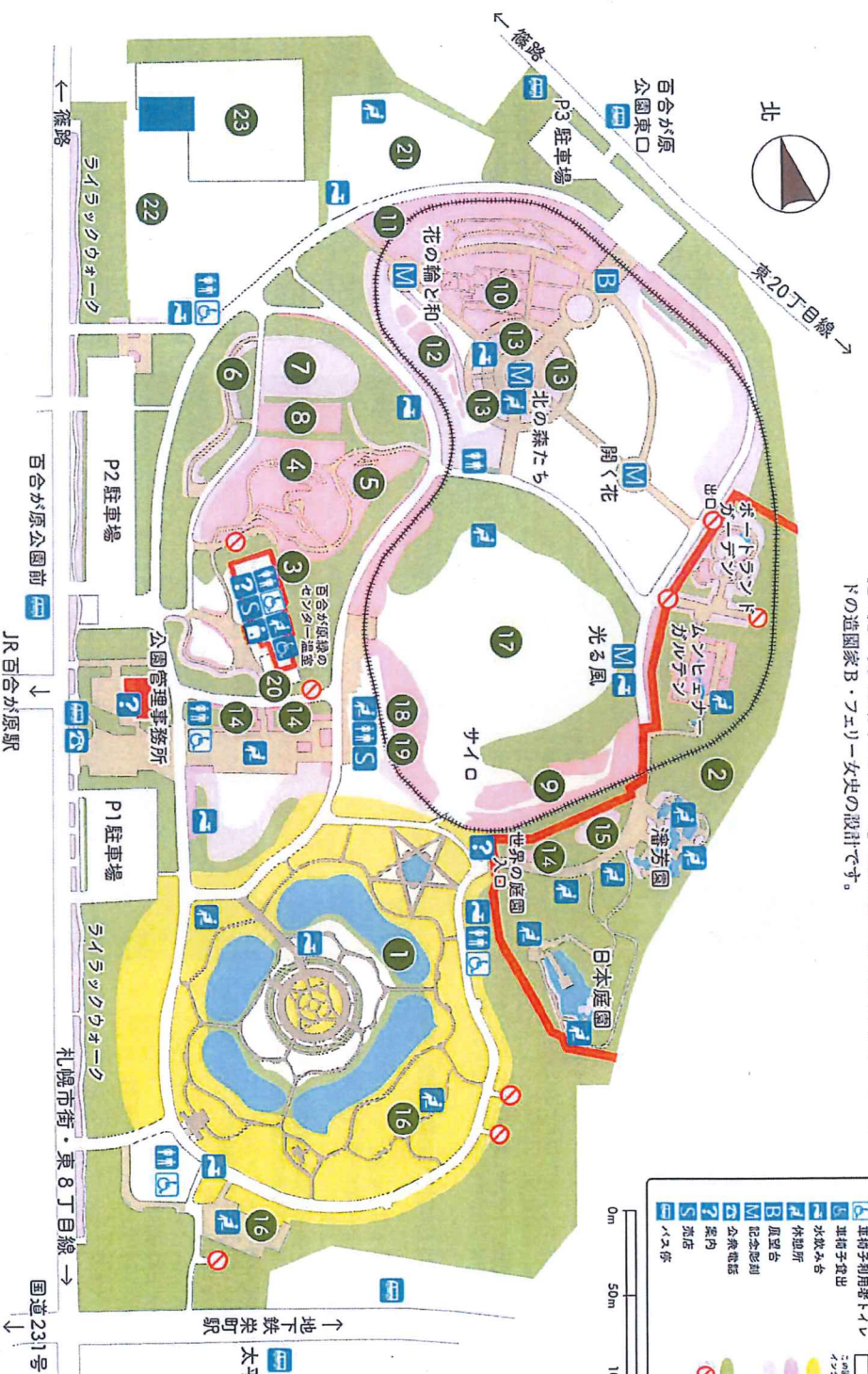
日本庭園 池泉回遊式の庭は、城郭を思わせる石垣の構えと中央の池にはり出た水舞台を意匠のモチーフにして構成されています。植栽に園内外の北方系樹種を多用した日本庭園です。



⑭ボーダーガーデン

春から秋遅くまで色彩豊かな花壇です。花木園、バーゴラ広場のボーダーは約200種類の陽地性の宿根草、球根植物、花木を花期、花色、形態によって組み合わせています。世界の庭園入り口にはギボウシなど半陰地性の植物約100種類による花壇があります。ロックガーデン北側には、セイヨウソナチナの生け垣に囲まれた⑭ボーダーガーデン「ビーチヘッジ」があります。

百合が原公園 庭のガイド



凡例	
トイレ	リリー・トイソンの隠蔽
オアシストイレ	有料施設見学線
車椅子利用車トイレ	自転車通行可
水飲み場	ユリ栽培区域
休憩所	花壇区域
風置台	芝生
記念彫刻	樹林地
企業電話	通行止め
案内	
S	バス停

- 1 世界の百合広場
- 2 世界の庭園
- 3 百合が原緑のセンター温室
- 4 ロックガーデン
- 5 ヒースガーデン
- 6 ローヌオクタ
- 7 ライラックウォーク
- 8 ビーチヘッジ
- 9 アスカリの道
- 10 かおりの庭
- 11 宿根草園
- 12 ダリア園
- 13 バラ花壇
- 14 ボーダーガーデン
- 15 あじさい園
- 16 ふじ園
- 17 芝生広場
- 18 リリー・トイソ
- 19 レストラン百合が原
- 20 ガーデンウォーク
- 21 遊具広場
- 22 ゲートボール場
- 23 バーベキュー場